

Der Südhang unterhalb des Ernst-Ludwigs-Hauses

Teil 2

1934 bis 2006

Ruinen der Häuser Christiansen und Olbrich nach dem 11. September 1944



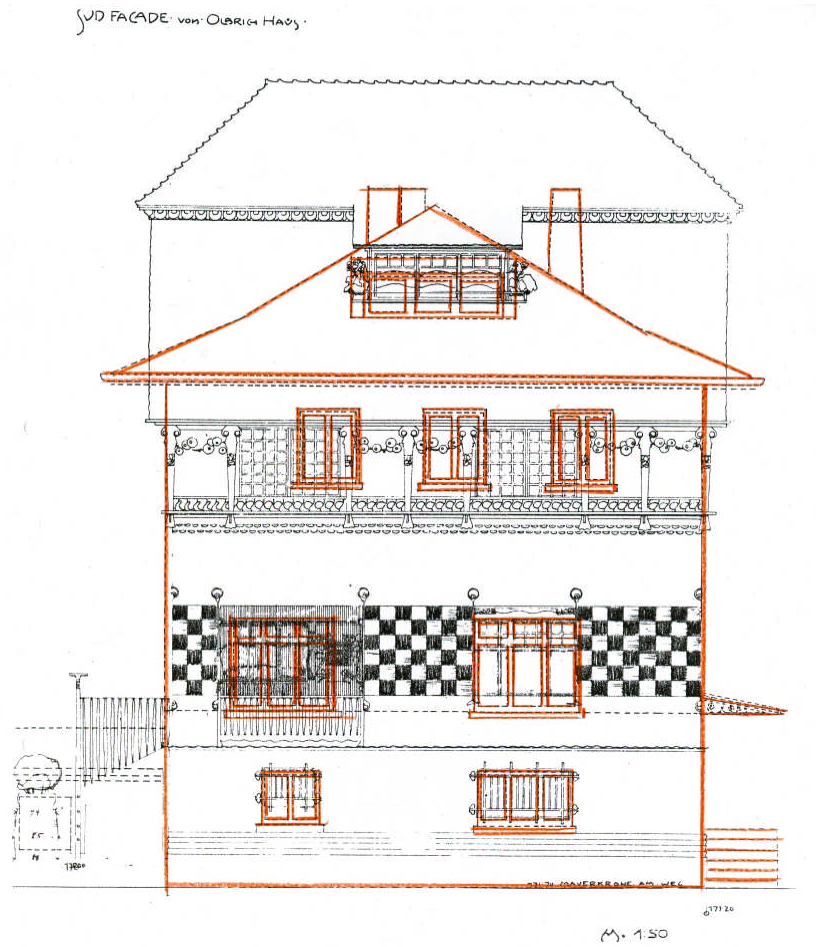
Alexandraweg 24 Haus Christiansen Ruine bis 1956 Quelle: Stadtarchiv

Haus Christiansen gehörte seit 1933 der Stadt, die Ruine existierte bis 1958



Haus Olbrich wurde 1950 von den Besitzern 1950 in veränderter Form aufgebaut.

Haus Olbrich, Aufbau 1950 zu einem Zweifamilienhaus mit Arztpraxis im UG
Ansicht Südseite: Zeichnung s/w Planung Olbrich 1900, orange Aufbau 1950



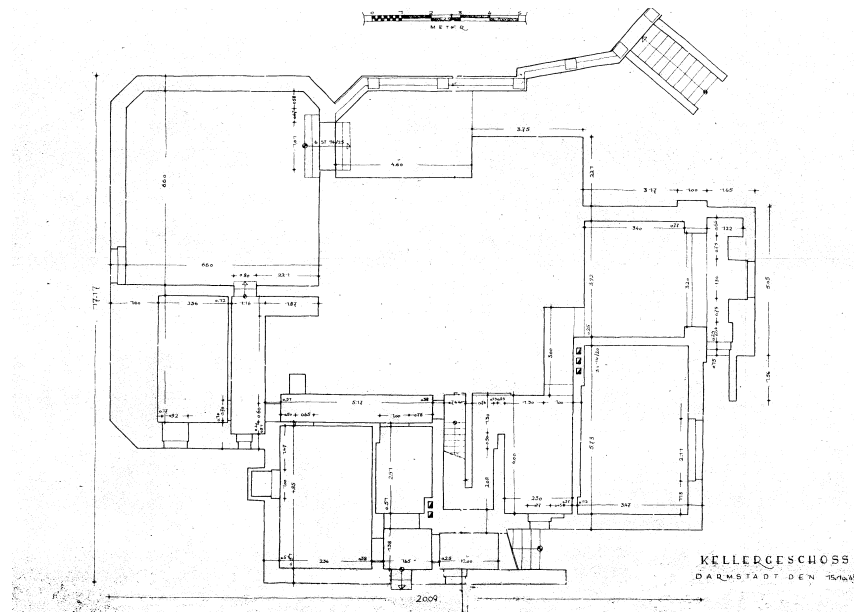
Zeichnung s/w 1900, orange 1950



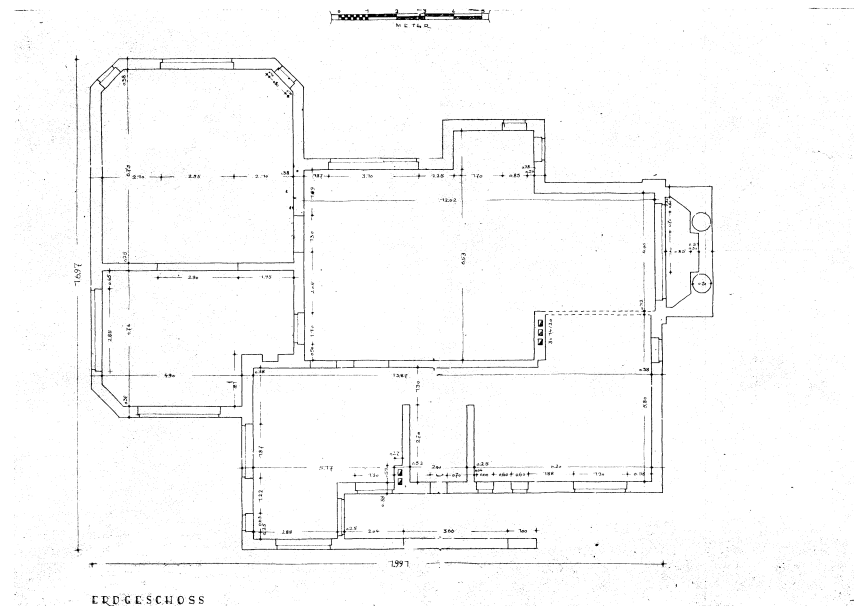
nach 1950

Haus Christiansen

1948 Aufmaß der Ruine von cand. arch. Heinz Krochmeyer

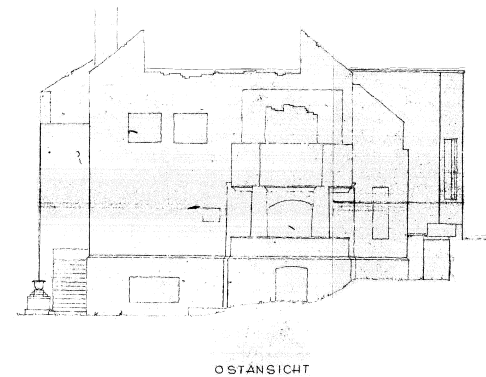
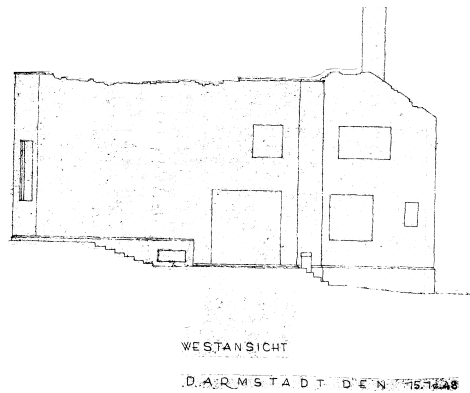
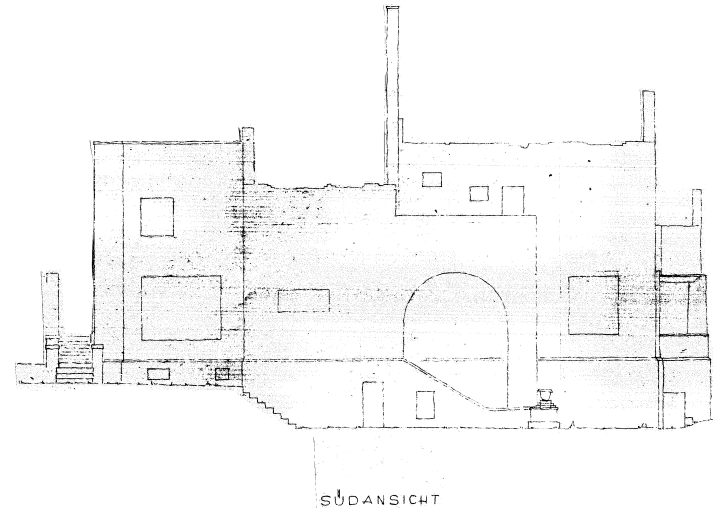
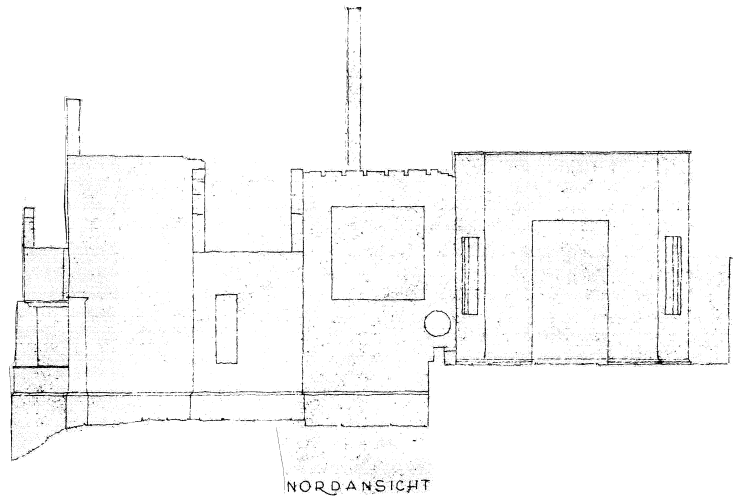


Keller

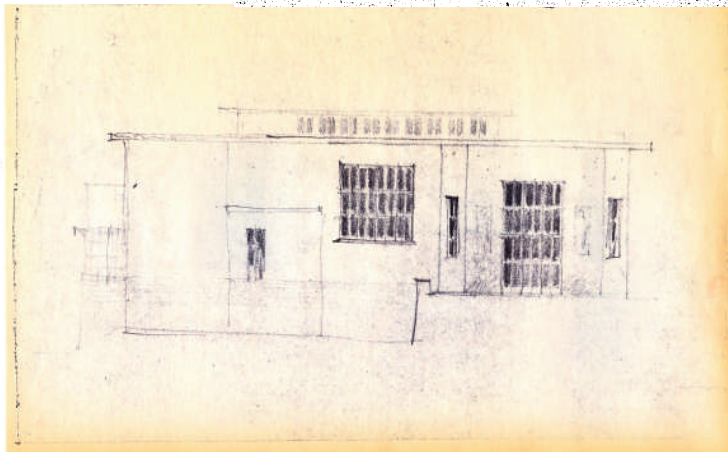
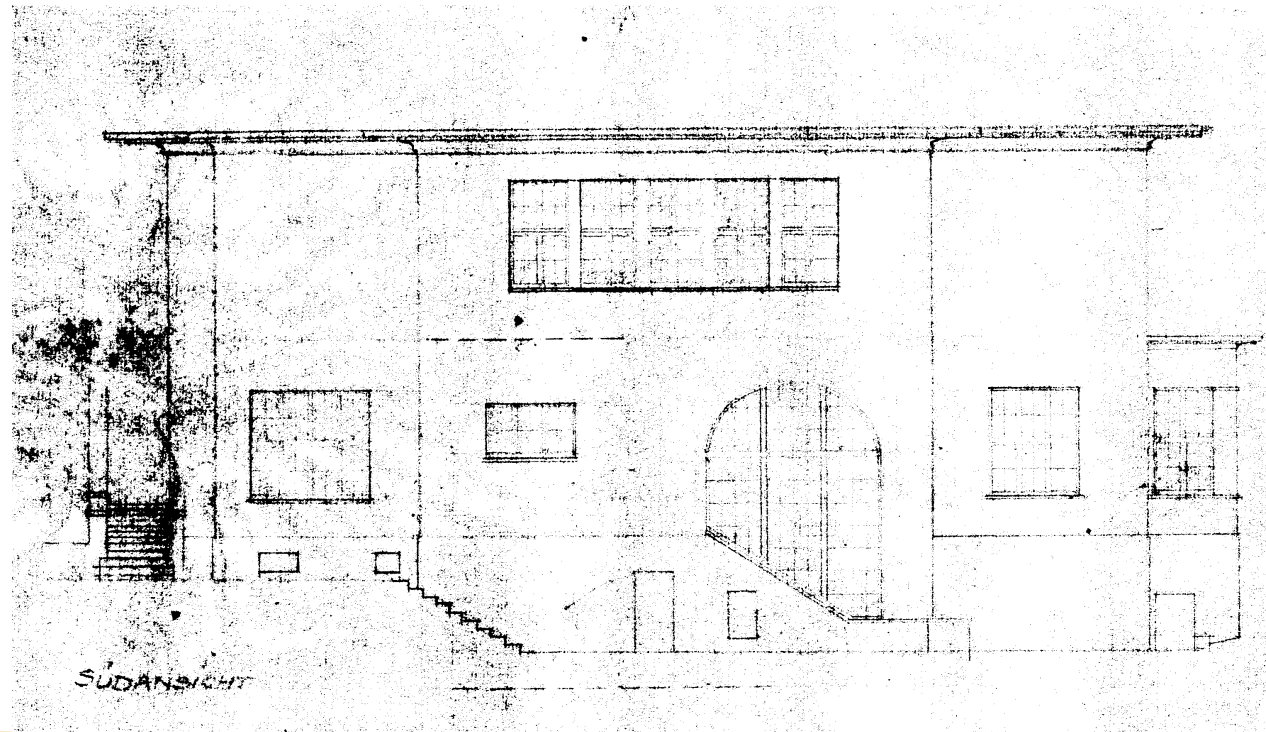


Erdgeschoss

Haus Christiansen, Aufmaß der Fassaden 1948



Vorschläge für einen Aufbau des Hauses Christiansen aus den Hochbauamt



zwischen 1948
und 1955



1958 Abbruch der Ruinen und Freiräumen des Grundstücks Christiansen Alexandraweg 24



Alexandraweg 24 Haus Christiansen Enttrümmerung 1958 Quelle: Stadtarchiv

1958 - der Brunnen von Karl Hartung wird südlich-westlich vor dem Ernst-Ludwig-Haus in den Hang eingebaut





Ernst-Ludwig-Brunnen 2006, zur Geschichte des Brunnens siehe: Südhang Teil 3